



 **dômes
nature**
FLEURISTE ÉVÈNEMENTIEL
Été 2025



Dan's Nature - Clémence Mareau

Été 2025

CRÉATIONS FLORALES ET SENSORIELLES

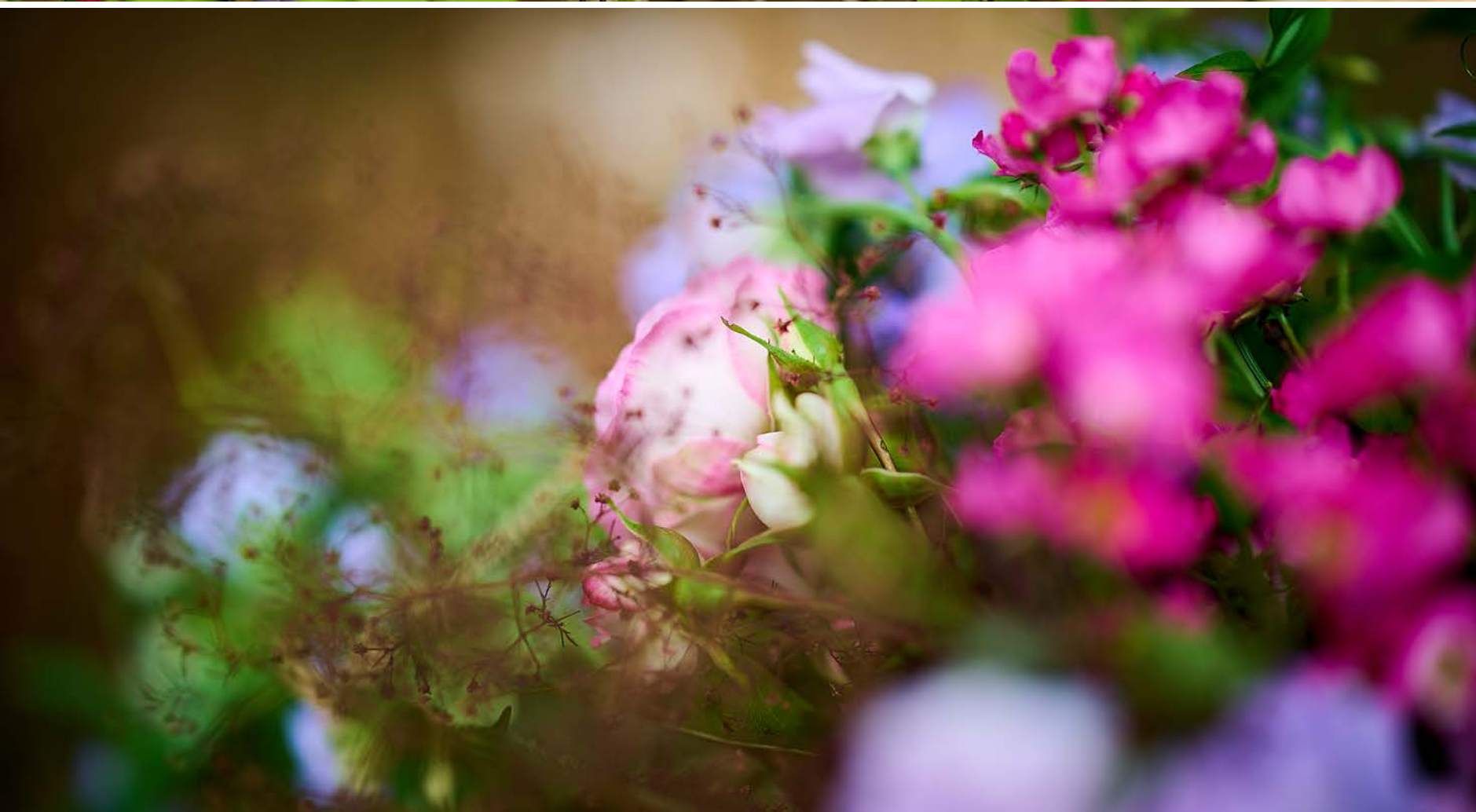
Le visuel, l'olfactif, le tactile... À la croisée des sens, une création florale et végétale de Dames Nature vous emmène dans un voyage sensoriel unique, mêlant les couleurs et les formes, les parfums connus et inconnus, les textures délicates et soyeuses, rugueuses et lisses... Ainsi, chaque pièce est unique, créée artisanalement, pour vous, par Clémence Mareau.

Les fleurs et les végétaux offrent des possibilités infinies de création, renouvelées au fil des saisons, en jouant sur les contrastes de couleurs, les reliefs, les aspérités... Ces créations peuvent intégrer, suivant le thème, des branches et des cordes, des fruits secs, des rubans et divers accessoires, afin de les sublimer.







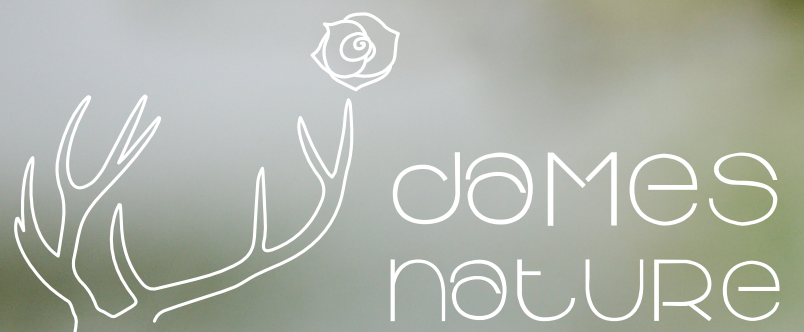


TRAVAIL ET ÉTHIQUE

Le travail de Clémence Mareau est un travail artisanal de création pure et sur-mesure, sans frein et sans limite artistique. Elle puise son inspiration dans les saisons et la Nature, dans la Mode et la Haute-Couture, dans l'Architecture et la décoration intérieure, dans la sculpture et la peinture, tout en recherchant en permanence de nouvelles variétés florales.

Processus créatif va de pair avec respect de la Nature et de l'environnement : chaque création est élaborée à base de fleurs et végétaux de saison, en privilégiant une production française. Nos déchets sont triés, l'eau est récupérée pour l'arrosage et le paillage est systématique pour limiter l'évaporation : les enjeux écologiques ont fait naturellement évoluer la manière et cultiver et de travailler de notre entreprise.





CLÉMENCE MAREAU

Serres de Beaudreville
43, route de Beaudreville
91400 Gometz-la-Ville

Tél. 06 73 17 21 74

www.damesnature.com

